

# Inspire

Grande précision de semis

**VÄDERSTAD**





# Là, où l'agriculture commence

Après 60 années passées à relever des défis agronomiques aux côtés d'agriculteurs du monde entier, nous sommes encore jeunes dans ce métier. Toutefois, cela ne nous a jamais empêchés de repousser les limites de l'agriculture.

Trouver de nouvelles façons de progresser dans un secteur en mutation continue, proposer de nouvelles innovations et présenter des solutions qui simplifient le travail et améliorent les résultats pour les agriculteurs – cela est dans notre ADN.

C'est ce que Väderstad a toujours fait et fera toujours. Trouver de nouvelles solutions pour un meilleur avenir.



# Capacité et précision

Le semoir pneumatique Inspire allie une capacité de chantier élevée à un besoin de puissance réduit. Son système de semis à doubles disques, associé à la distribution de graines Fenix III, assure une émergence homogène et rigoureuse des cultures.





# Placement exact des graines et une émergence parfaite



## Grande capacité - résultats excellents

Chaque composant de l'Inspire est conçu pour fournir un semis excellent à grande vitesse de travail. La grande trémie de semences, le système de dosage à grand débit, le large diamètre des disques semeurs en sont des exemples. Vous bénéficiez d'un grand débit de chantier, vous permettant de couvrir plus de terrain en moins de temps.

## Conçu pour la performance

L'Inspire est un semoir robuste et compact. Sa construction assure un excellent semis durant une longue durée de vie. La conception compacte améliore sa maniabilité et sa capacité à conserver la précision dans des conditions de terrain irrégulières.

## Espacement de rangs de 125mm pour un rendement maximal

1

### Compétitivité

Un espacement inter-rang étroit permet à la culture d'être beaucoup plus compétitive face aux mauvaises herbes. Cela est d'autant plus important que le nombre de mauvaises herbes résistantes aux herbicides est en augmentation. Les recherches montrent que l'espacement de rangs de 125mm permet de réduire de 20% le nombre de mauvaises herbes par rapport à un écartement de 150mm.

2

### Répartition de la population

L'espacement de rangs de 125mm offre une meilleure répartition de la population, permettant un plus grand espacement entre les graines sur une même rangée. La pression fongique est réduite.



### Suivi du relief optimal

La grande capacité de l'Inspire à suivre le relief des champs est due à ses extensions très flexibles qui suivent le sol, ainsi que des disques de travail du sol avant et des disques semeurs. Cela permet à l'Inspire de fournir des conditions homogènes sur l'ensemble de la parcelle.

### Maximiser le potentiel de rendement

Le design compact de l'Inspire permet de minimiser la puissance de traction nécessaire du tracteur. Ceci permet de réduire la compaction du sol, assurant un développement plus homogène et plus fort des racines et des plants.

3

### Fermeture du sillon

Naturellement, des sillons étroits se referment plus rapidement, l'évaporation est réduite à un l'instant où l'accès à l'humidité est le plus crucial.



# Une adaptabilité au sol exemplaire

Le cœur de l'Inspire est sa rampe de semis réactive. Elle a une capacité remarquable pour s'adapter au profil de la parcelle, conservant ainsi une profondeur de semis constante en toutes conditions. Le résultat obtenu est un placement de graines impressionnant et une émergence homogène sur toute la parcelle.







# Conçu pour une profondeur de semis constante

L'élément semeur de l'Inspire est constitué de doubles disques reliés associés à une grande roue de rappui de maintien de la profondeur. Chaque élément semeur est monté individuellement sur un bras avec suspensions en caoutchouc et la profondeur est maintenue par pression hydraulique. Ce système permet d'obtenir un suivi du profil du sol parfait et d'excellents résultats à grande vitesse de travail.



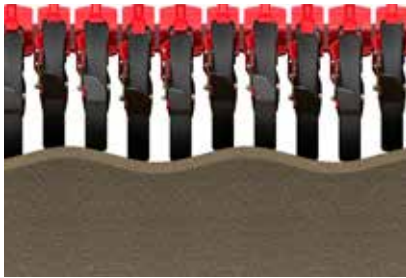
## TriForce excellent pour le suivi

L'axe à trois boudins caoutchouc, TriForce est la suspension de l'élément semeur propre à Väderstad. Le TriForce double le dégagement de l'élément semeur par rapport à une suspension conventionnelle à quatre boudins caoutchouc. Cela permet un placement parfait des graines sur un sol inégal, comme les passages de roues.



# La profondeur de semis comme priorité absolue

Une graine semée à la bonne profondeur émergera au bon moment et obtiendra l'avantage concurrentiel contre les ravageurs et les mauvaises herbes. Avec cette information, chaque partie de l'élément semeur de l'Inspire est construite avec la précision en ligne de mire.



## Sol irrégulier

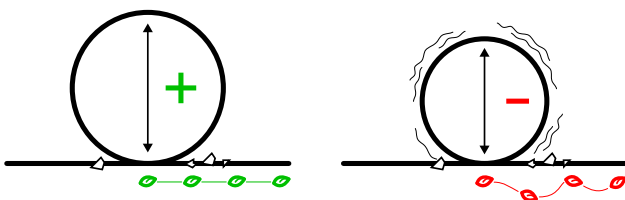
Comme chaque élément semeur est monté sur son propre bras, ce dernier répond parfaitement aux irrégularités du champ. La profondeur de semis est maintenue en permanence sur toute la largeur.

## Différents types de sol

Pour s'adapter aux différentes conditions de sol, la pression d'enterrage des éléments semeurs peut être réglée depuis la cabine du tracteur au travail. Le résultat est une profondeur de semis constante sur l'ensemble de la parcelle, malgré les variations de structure du sol. La grande roue de rappui a la faculté de rester sur la surface du sol, réduisant le besoin d'adapter la pression.

## Terrain vallonné

Pour assurer une profondeur de semis homogène en terrains vallonnés, l'Inspire est équipé d'une pression active sur les éléments. La machine enregistre immédiatement quand elle est en situation de creux ou de buttes. Si tel est le cas, les vannes de régulation compensent directement avec une augmentation ou diminution de la pression. La pression sur les éléments semeurs est maintenue à une valeur de consigne constante, quel que soit l'angle de travail des disques semeurs par rapport au reste de la machine.



## La taille minimise les vibrations

Le grand diamètre des disques semeurs et la roue de rappui permettent une conduite en douceur avec un minimum d'impacts dus aux vibrations, accentuant la pression.

## Roue de rappui polyvalente

La large roue de rappui intensifie sa capacité à rester à la surface du sol, indépendamment de l'état de ce dernier. Le profil souple du pneu élargit la surface de contact au sol, ce qui augmente le spectre d'utilisation et la capacité à fermer le sillon.

# Placement de graines impressionnant

Placer parfaitement une graine est une question de détails. En ne laissant rien au hasard, l'Inspire garantit que chaque graine se voit accorder les meilleures conditions de croissance. Cela maximise le potentiel de chaque graine.





# Précision de semis en profondeur

Les éléments semeurs de l'Inspire mettent l'accent sur les détails qui influent sur la précision du semis. Le cœur de l'élément semeur se situe au niveau des disques semeurs et la roue de rappui qui travaillent ensemble pour obtenir les meilleurs résultats.



## Disques semeurs OffSet

Les disques semeurs de l'Inspire sont montés en OffSet. Cela réduit la force de traction nécessaire à l'ouverture du sillon de semis. Grâce au montage OffSet, les disques semeurs conservent leur forme dans le temps, maximisant la précision tout en réduisant l'entretien.

## Distribution précise

Les graines sont libérées à l'avant de l'axe des disques semeurs. La rotation des disques permet de placer la semence dans le fond du sillon, lui donnant un accès immédiat à l'humidité. Ce système ne nécessite pas de dispositif anti-rebond, ce qui réduit les pièces d'usure.

## Qualité suédoise

Les disques semeurs sont fabriqués en acier trempé suédois V-55. Cette matière première soigneusement sélectionnée offre une conception robuste, d'excellentes performances et une durée de vie extrêmement longue.



## L'importance de la forme du disque



### Excellente tenue en profondeur

L'angle d'attaque des disques semeurs réduit la pression nécessaire pour créer le sillon de semis à la profondeur désirée. L'aptitude du semoir à conserver la même profondeur est assurée.



### Sillon étroit

La forme du disque en combinaison avec l'Offset crée un sillon étroit avec un minimum de terre perturbée. Cela améliore la répartition des graines dans le rang et facilite la fermeture du sillon.



### Débit plus élevé

L'Inspire est équipé d'un coutre semeur profilé grâce au design du disque. Permettant à plus de matière de passer à travers le semoir, améliorant les performances de semis dans des résidus de récolte.

## Une roue propre assure la profondeur de semis

Le pneu associé aux décrottoirs arrière, permet de garder la roue propre. Cela empêche la terre de coller à la roue, ce qui pourrait modifier la profondeur de semis.



# Contrôle total. À tout instant.

L'Inspire est capable de contrôler la sortie de grains sur huit sections distinctes. Cela signifie un contrôle de section de 1,5 m seulement. Cette caractéristique de précision est unique sur le marché des semoirs de grande taille.





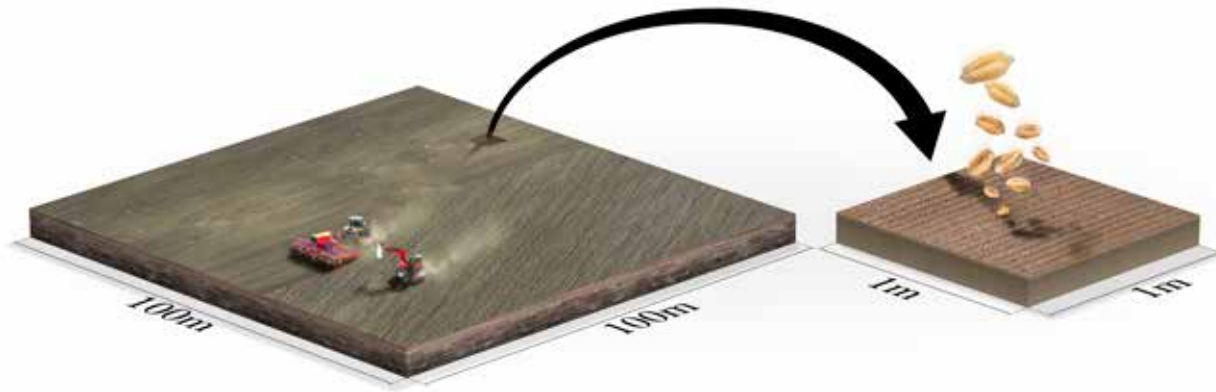


# SeedEye



## Focus sur la Précision et la Performance

Les capteurs Väderstad SeedEye, uniques en leur genre, donnent un aperçu précis de chaque mètre carré du champ. Grâce à l'accès à des données exactes, vous êtes en mesure de prendre les bonnes décisions pour une efficacité accrue et des résultats optimisés.



## Dosage en graines par mètre carré au lieu du kilogramme par hectare

En utilisant le Väderstad SeedEye, la dose de semence désirée est fixée en nombre de graines par mètre carré. Au champ, des capteurs enregistrent avec une extrême précision le nombre de graines passant par chaque tube de descente. En combinant ces informations avec les données de vitesse d'avancement via le radar, le débit est automatiquement ajusté pour maintenir le dosage souhaité.

## Aucun calibrage requis pour optimiser le temps au champ

Le SeedEye ajuste automatiquement le débit de semence en transit, de sorte qu'il n'est plus nécessaire de procéder à un étalonnage. Cela facilite l'utilisation et maximise l'efficacité au champ.

Dans la cabine du tracteur, vous avez le contrôle total du semis via le système Väderstad E-Control sur iPad.



*Le système SeedEye complet avec comptage des graines et système anti-bouchage est disponible pour les Inspire 1200S, tandis que les Inspire 1200C ne peuvent bénéficier que de la fonction du système anti-bouchage SeedEye.*

## Le SeedEye garantit d'excellents résultats

Accroître l'accès aux données est la pierre angulaire d'une agriculture plus intelligente. Comme le SeedEye compte chaque graine et engrais traversant les tubes, le semis est surveillé en temps réel. Si un problème se produit, le SeedEye agit immédiatement afin que tout impact sur le semis puisse être corrigé rapidement.

## Prenez le contrôle total du semis

Le Väderstad SeedEye vous donne entièrement le contrôle et vous permet d'optimiser pleinement le résultat au champ.

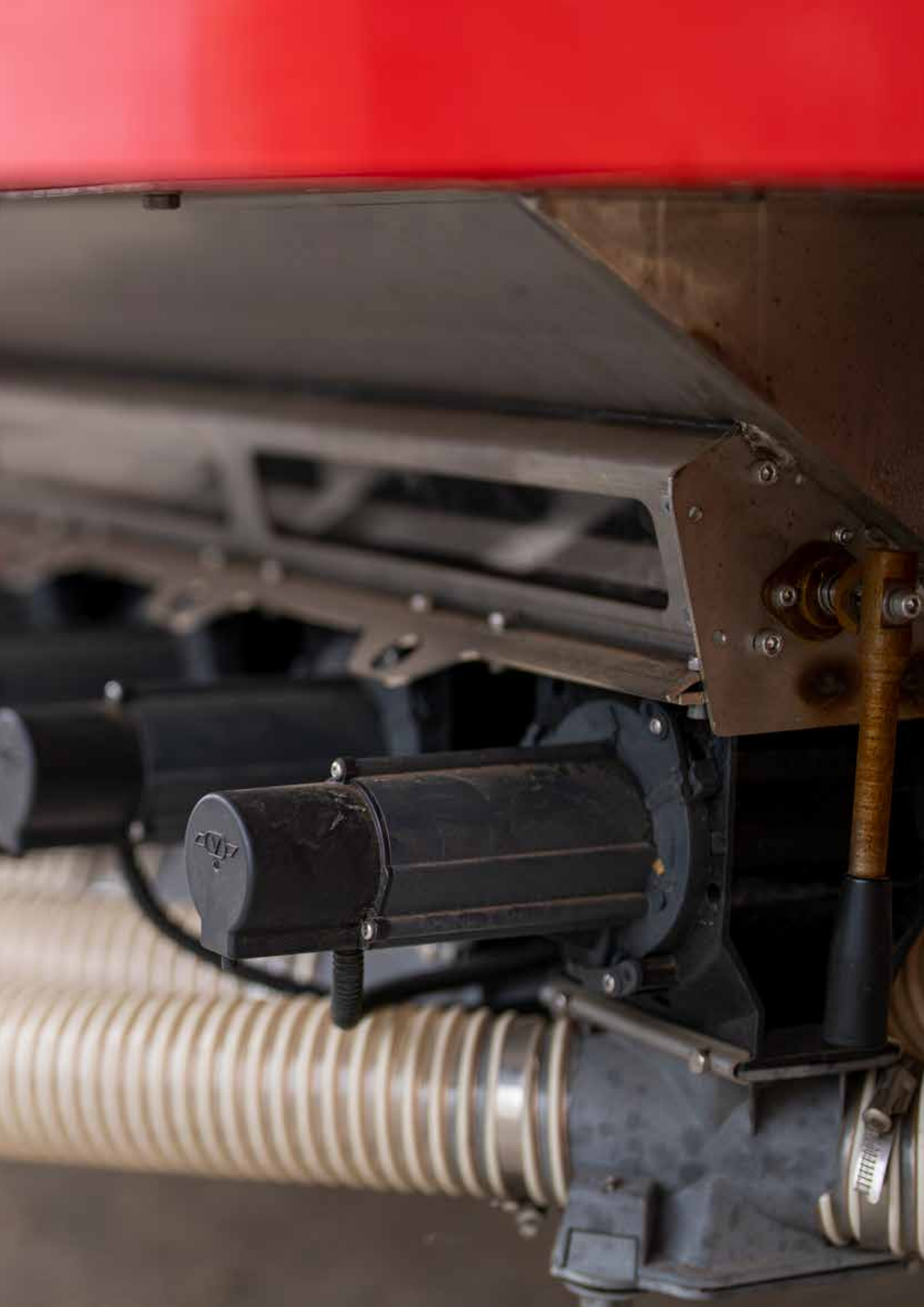
En mesurant les graines par mètre carré, au lieu du poids par hectare, le résultat du semis n'est plus affecté par des variations des PMG des différents sacs de semences ou types de semences. Précision supérieure et maximisation des performances de semis.

En travaillant avec contrôleur de tâches ISOBUS, il est également possible d'obtenir un dosage de semis variable et la coupure de rangs.



# Dosage de qualité, performances de qualité

La capacité de la distribution de semences à assurer un dosage précis et homogène pose les fondations de l'établissement de la prochaine culture. La distribution Fenix III excelle dans ce domaine. Son fonctionnement précis, fiable et simple, permet une grande polyvalence, afin de s'adapter à tout type de semis.



# Fenix III



## Précision et performance

La technologie de distribution de semences la plus avancée de l'agriculture est conçue pour offrir un semis exceptionnellement précis, des performances fiables et un entretien facile, année après année.

## Un débit régulier

La distribution Fenix III garantit un débit constant avec tous les produits. Les rotors en OffSet ne se remplissent pas et ne se vident pas sur toute leur largeur en même temps. Au contraire, ils alternent l'alimentation d'un côté d'un rotor à l'autre. Associés à la conception angulaire de la sortie de la distribution, cela garantit un flux de produit fluide et constant, avec un minimum de pulsations.



## Dosage fiable

La distribution Fenix III dispose de composants très résistants, formant un ensemble robuste et durable, capable de résister à de nombreuses conditions différentes.

Une caractéristique importante de la distribution Fenix III est son rotor souple, qui assure l'étanchéité du système et réduit les besoins en air, permettant ainsi de réduire la consommation de carburant. Les cannelures souples des rotors évitent les blocages et les défaillances du moteur, assurant ainsi un débit fiable.

## Fonctionnement simple

La conception de la distribution Fenix III, dont le rotor est situé directement sur l'axe du moteur électrique, en fait un système facile à utiliser. Avec seulement quelques pièces mobiles, dépourvu de graisseurs, elle offre un entretien simple.

Le changement des rotors entre les cultures s'effectue en quelques secondes seulement.

# Inspire 1200C/S

L'Inspire 1200C/S de 12 mètres de large est conçu pour offrir des performances élevées, avec des temps d'arrêt minimaux sur le terrain. Il est disponible en deux modèles : semences uniquement ou en combinaison semences et engrais.

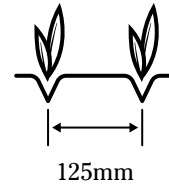
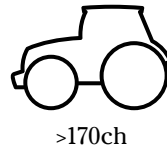
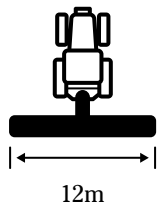


L'Inspire 1200C/S est équipé d'une grande trémie, avec une faible hauteur de remplissage et une grande ouverture. La version Inspire 1200S (semences uniquement) dispose d'une trémie de 5 000 litres pour les semences, tandis que la version Combi, Inspire 1200C, dispose d'une trémie de 7 200 litres accueillant à la fois les semences et l'engrais dans deux compartiments séparés. Grâce à la grande plateforme et la conception aérée de la machine, vous bénéficiez d'un accès simple à tous ses composants.

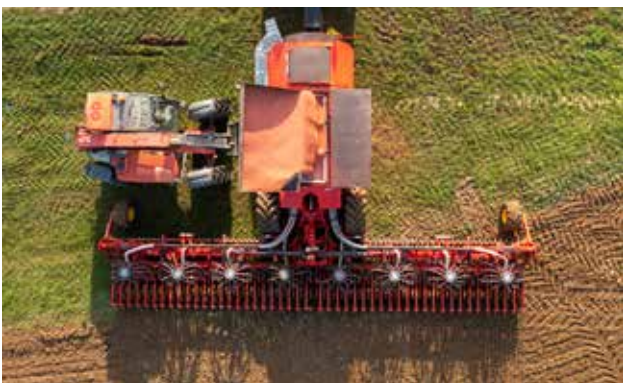
## **Contrôle parfait de la profondeur**

L'Inspire 1200C/S est équipé d'un système de réglage hydraulique de la pression des sections latérales, qui transfère le poids depuis la section centrale vers les sections extérieures. Cela permet à l'Inspire de compenser d'éventuelles irrégularités sur la parcelle et d'assurer une émergence homogène.





## Précision de semis sur toute la largeur



*La grande trémie, dotée d'une faible hauteur d'ouverture, facilite le remplissage.*



*En position repliée, l'Inspire a une largeur de 3 mètres, simplifiant le transport.*





# Väderstad E-Control – Système de contrôle nouvelle génération

Le système de contrôle basé sur iPad, E-Control se connecte sans fil à la machine Väderstad, permettant un accès complet à ses fonctions et données. Vous bénéficiez d'une configuration et d'un calibrage à distance ergonomiques, ainsi qu'une surveillance et un contrôle en temps réel.



## Un bureau portatif

Le Väderstad E-Control est un système de contrôle entièrement portable, prêt à être utilisé quand et où cela est nécessaire. Lors du calibrage de la machine Väderstad, vous pouvez sortir l'iPad de la cabine du tracteur et effectuer le calibrage à côté du semoir.

Quand la journée est terminée, vous pouvez emmener l'iPad au bureau et commencer à planifier les journées de travail suivantes.



## Graphismes de pointe

L'écran haute résolution de l'iPad présente toutes les informations très clairement. Les graphiques explicites facilitent l'utilisation de toutes les fonctions.



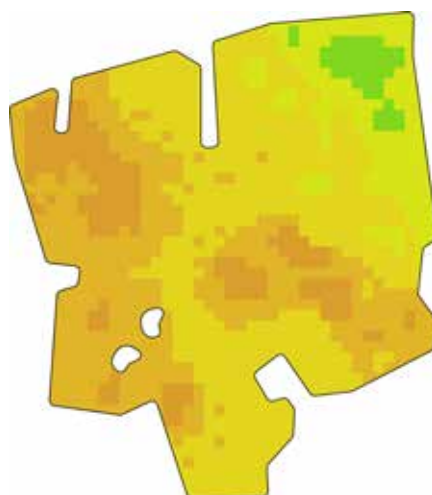
Comme le Väderstad E-Control est utilisé pour les semoirs et semoirs monograine de la gamme Väderstad, le même iPad peut être utilisé pour plusieurs machines sur l'exploitation.

## Toujours mis à jour

Chez Väderstad, nous estimons qu'il est très important de soutenir et servir l'ensemble de nos clients au maximum. Par conséquent, toutes les mises à jour du logiciel E-Control sont facilement téléchargeables, et gratuites. Avec l'E-Control, vous êtes toujours sûr de bénéficier des dernières technologies et des solutions innovantes de Väderstad.

## Contrôle associé au ISOBUS Task Controller

L'utilisation du Väderstad E-Control avec un terminal ISOBUS permet un contrôle automatique des sections GPS et une variation de dose. La liste des terminaux compatibles avec ISOBUS Task Controller est disponible sur notre page Internet [vaderstad.com](http://vaderstad.com) en effectuant la recherche « ISOBUS ».



# Accessoires



## Barre et anneau d'attelage

Options disponibles : anneau d'attelage 40/50mm, boule d'attelage 80mm, boule d'attelage 51/71mm.



## CrossBoard

La CrossBoard nivelle la parcelle et détruit les mottes, améliorant la qualité du lit de semences.



## Feux de travail

Améliorent les conditions de travail de nuit.



## Efface-traces

Ameublissent le sol au niveau du passage des roues du tracteur.



## Herse arrière

La herse arrière finalise le lit de semences, déposant les plus gros agrégats en surface et la terre fine dans le lit de semences.

	<b>Inspire 1200S</b>	<b>Inspire 1200C</b>
Largeur de travail (m)	12.0	12.0
Largeur de transport (m)	3.0 (3.5)	3.0 (3.5)
Hauteur de transport (m)	4.0	4.0
Longueur de transport (m)	7.9	8.8
Poids de base (kg)	12000	13000
Capacité de la trémie (L)	5000	7200 (2200/5000)
Hauteur de remplissage (m)	2.05	2.05
Nombre de disques semeurs (enfouisseurs à engrais)	96	96
Espacement des rangs, semences (mm)	125	125
Capacité totale (kg/ha à 15 km/h)	300	500
Pression des éléments semeurs (kg)	40-80	40-80
Dimension des roues	600/65R34 (850/65R30.5)	600/65R34 (850/65R30.5)
Exigence hydraulique	4 DE + 1"RL + Load Sensing	4 DE + 1"RL + Load Sensing
Débit d'huile requis (l/min)	140	180
Puissance requise (ch)	200-250	240-280

DE= Double Effet RL= Retour Libre

# Machines agricoles fiables et durables



*Garantie de 2 ans sur  
les semoirs, les semoirs  
monograines et les  
outils de travail du sol  
Väderstad.*



*Garantie de fabrication  
à vie sur tous les disques  
Väderstad d'origine.*



Là, où l'agriculture commence